



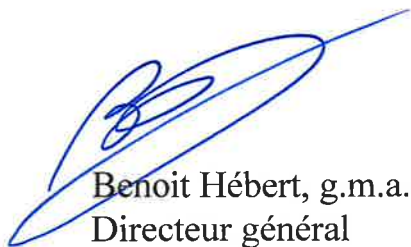
Municipalité de Montebello

AVIS PUBLIC

EST PAR LES PRÉSENTES DONNÉES PAR LE SOUSSIGNÉ, QUE :

Une partie du territoire de la municipalité Notre-Dame-de-Bonsecours (lots 5362129 ptie et 5364194 ptie) est annexée au territoire de la municipalité de Montebello, tel que publié dans la gazette officielle du Québec par le ministre des Affaires municipales et de l'occupation du territoire

Donné à Montebello, ce 29 ième jour du mois de mai 2017




Benoit Hébert, g.m.a.
Directeur général

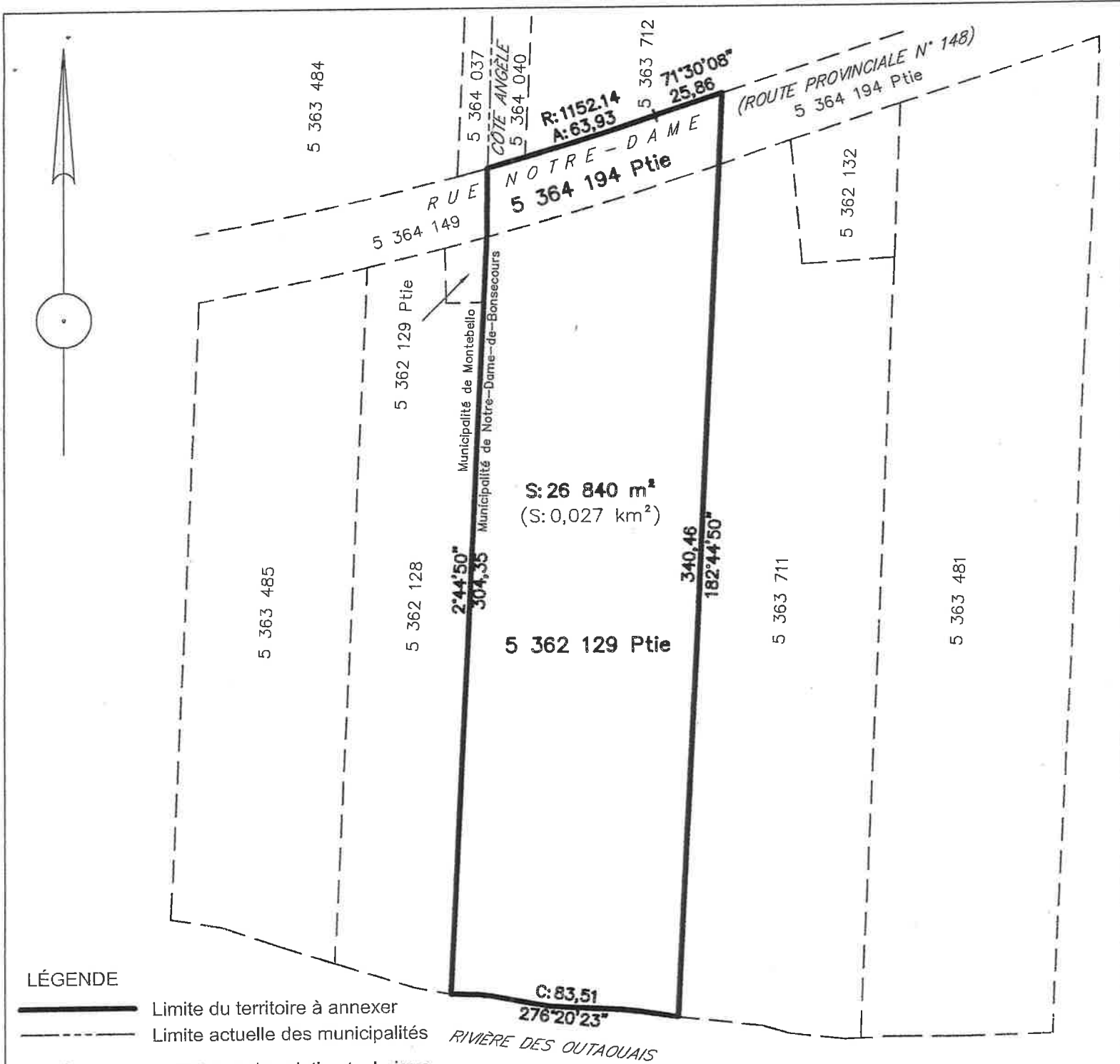
CERTIFICAT DE PUBLICATION

Je, soussigné, Benoit Hébert, directeur général de la Municipalité de Montebello, certifie sous mon serment d'office avoir publié l'avis public ci-haut, en affichant une copie à chacun des deux endroits désignés par le conseil, le 29 mai 2017 entre 11 et 16 heures.

En foi de quoi, je donne ce certificat ce 29 mai 2017.



Benoit Hébert
Directeur général



Ce plan accompagne une description technique.
 Les mesures indiquées sur ce document sont exprimées en unités du système international.
 Les directions apparaissant sur ce document sont des gisements en référence au système SCOPQ, NAD83, (fuseau 8, méridien central $73^{\circ} 30'$).

ÉCHELLE 1 : 2 000

Mètres 50 0 50 100 150 200 Mètres